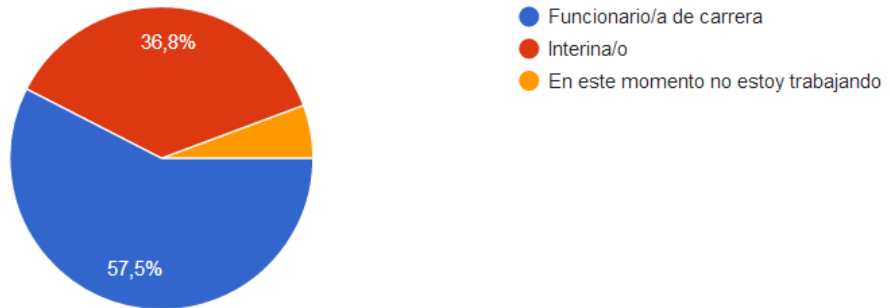


ENCUESTA MODELO ENSEÑANZA DE LOS IDIOMAS EN CYL 05/11/2018

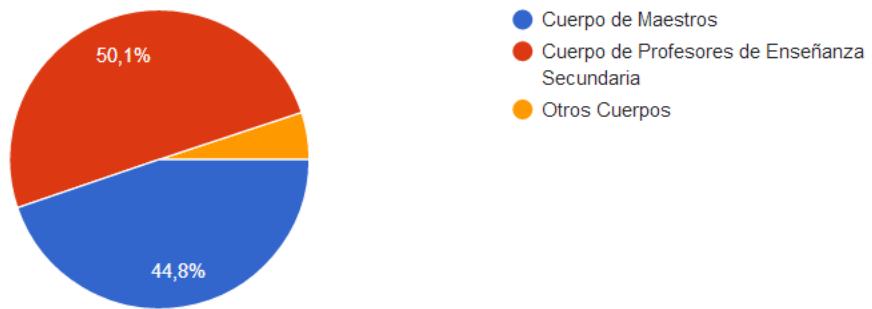
¿En qué situación te encuentras?

669 respuestas



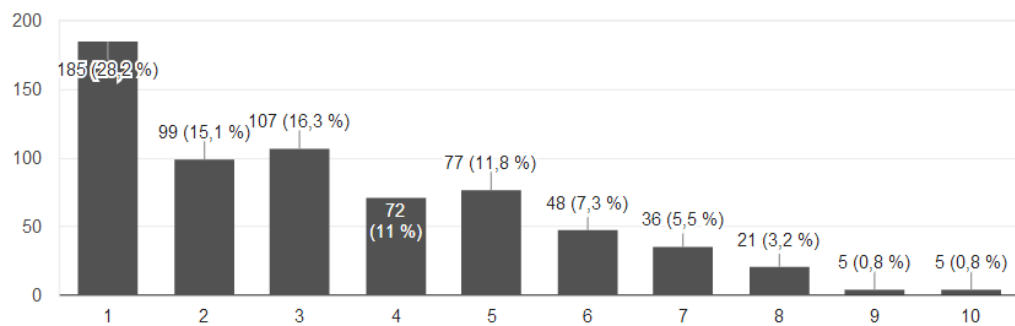
Cuerpo al que perteneces

668 respuestas



Valora de 1 a 10 el actual modelo bilingüe de Castilla y León

655 respuestas



- En el futuro modelo bilingüe la Administración educativa de CyL sigue apostando por continuar con el vigente modelo de disciplinas no lingüísticas impartidas en un idioma extranjero (natural science, social science, matemáticas, geografía e historia, educación física, tecnología, etc.), ampliando la cobertura a niveles no obligatorios como Educación Infantil, Bachillerato y FP, solicitando un C1 para poder impartir estas materias y dice que estudiará la posible bajada de ratios y desdobles sólo en los centros bilingües. - Sin embargo, desde STECyL apostamos por un modelo de enseñanza de los idiomas extranjeros impartido por especialistas en el idioma desde infantil con metodologías adecuadas, con una bajada de ratios y desdobles para todos los centros (nunca más allá de 15 alumnos/as por aula) y apoyados por auxiliares de conversación, donde no haya disciplinas no lingüísticas impartidas en otro idioma. Apostamos por aumentar los intercambios con países extranjeros subvencionados por la Administración y dando mucha más importancia a las EOLs como centros especialistas en la materia. ¿Con cuál de las 2 opciones estarías más de acuerdo?

651 respuestas

